



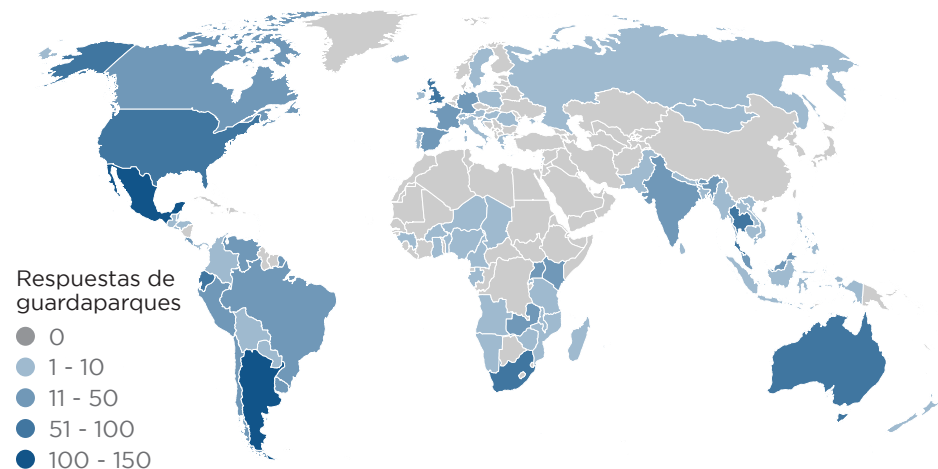
EL ESTADO DE LAS Y LOS GUARDAPARQUES

Vol. 1

Este reporte establece una línea base de entendimiento sobre el estado actual de la profesión guardaparque a nivel global. Incluye información sobre el reconocimiento, condiciones laborales, competencias, inclusividad en la fuerza laboral, conducta y asociaciones de guardaparques. Es la primera publicación (2024) de un estudio a largo plazo para medir cambios en la profesión.

ENCUESTA A GUARDAPARQUES

81 países, 1286 respuestas a la encuesta

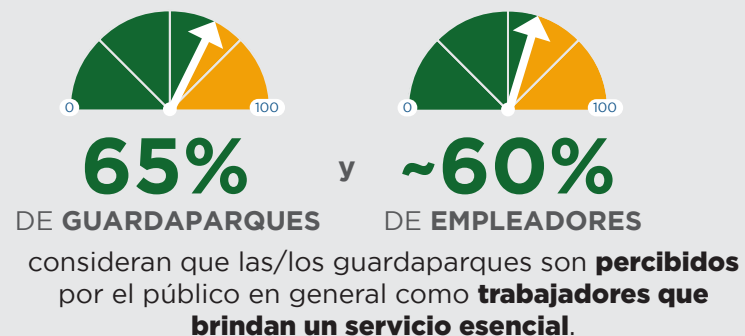


- 74%** empleados/as por el gobierno federal/ subnacional/ local
- 42** edad promedio
- 76%** con contrato permanente o de tiempo indefinido
- ~80%** hombres
- ~30%** persona indígena y/o miembro de grupo indígena
- ENCUESTA A EMPLEADORES**
65 países
287 respuestas a la encuesta
- >50%** trabajan en gobierno federal / subnacional / local

● POSITIVO ● NEGATIVO

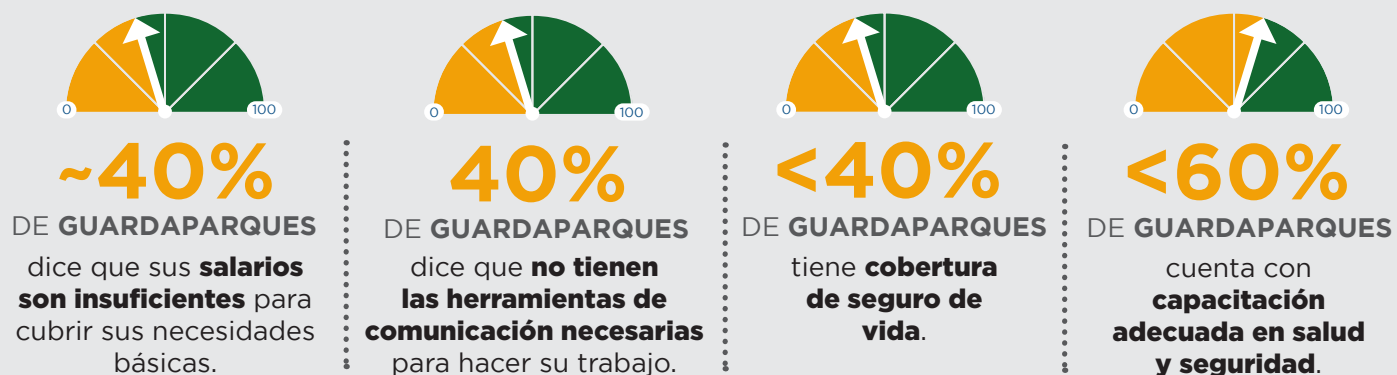
RECONOCIMIENTO

El personal guardaparque debe ser reconocido como trabajadores esenciales a nivel global.



CONDICIONES

El personal guardaparque necesita de los recursos adecuados para realizar su trabajo.



65% DE EMPLEADORES sienten que el **número de guardaparques en su(s) área(s) no es el adecuado**.

COMPETENCIAS

El personal guardaparque debe estar capacitado para hacer su trabajo.



80% DE EMPLEADORES creen que sus guardaparques están **capacitados/as adecuadamente para sus labores**.

INCLUSIVIDAD

Una fuerza laboral de guardaparques diversa conlleva a mejores resultados en conservación.



80% DE EMPLEADORES reportaron que **menos del 20% de sus guardaparques son mujeres.**



CONDUCTA

El personal guardaparque necesita rendir cuentas y desempeñarse de forma profesional.



ASOCIACIONES DE GUARDAPARQUES

El personal guardaparque necesita una plataforma y una voz unida.



Lea el informe completo en español

RECOMENDACIONES



La **Organización Internacional del Trabajo** debe reconocer la profesión de guardaparque.

Los gobiernos y responsables de elaborar políticas deberían:

- 1 Reconocer a las/ los guardaparques como trabajadores esenciales de salud planetaria.
- 2 Reconocer el rol crucial del personal guardaparque en el cumplimiento de compromisos globales.
- 3 Asignar recursos para aumentar el número de guardaparques reconociendo la diversidad de habilidades necesarias.
- 4 Apoyar a las agencias y organizaciones de áreas protegidas para profesionalizar a guardaparques.

Las y los empleadores deberían asegurar buenas condiciones de trabajo para guardaparques a través de:

- 1 Acceso a atención médica y de emergencias de alta calidad.
- 2 Acceso a un seguro de vida.
- 3 Acceso a servicios básicos que mejoren su salud y seguridad.
- 4 Recursos adecuados, equipamiento y tecnología.
- 5 Capacitación adecuada y regular.
- 6 Políticas y salvaguardas adecuadas.

Las y los guardaparques deberían poder contar con una voz unida al:

- 1 Participar en asociaciones de guardaparques (existentes o nuevas).
- 2 Participar e incentivar la participación de las y los guardaparques en la siguiente encuesta del Estado de las y los Guardaparques.

Presione el logo de la IRF para acceder a materiales sin costo que apoyan a la fuerza laboral de guardaparques.



Con apoyo de
URSA
UNIVERSAL RANGER SUPPORT ALLIANCE